

# CATÁLOGO DO ITEM IMPORTADO

## Pleito de Inclusão de Ex-Tarifário

Número de Controle SDIC	NCM	Sugestão de descrição do ex-Tarifário
F84-171	3926.90.90	Bucha expansiva utilizada para fixar peças plásticas aplicadas na carroceria, feita em poliéster poliuretano, na cor natural, com dureza de D46 mais ou menos 3 (conforme norma TL 529) e alma de aço (conforme norma DIN EN 10132-4 C67S), temperado 450 mais 40 de dureza Vickers com tratamento superficial C342, com força de inserção menor ou igual que 180 newtons, com força de extração maior ou igual que 200 newtons, com 14 milímetros de diâmetro por 7 milímetros de altura.

### 1. Especificações técnicas detalhadas da autopeça:

*Dimensões: diâmetro de 14 mm por 7 mm de altura*

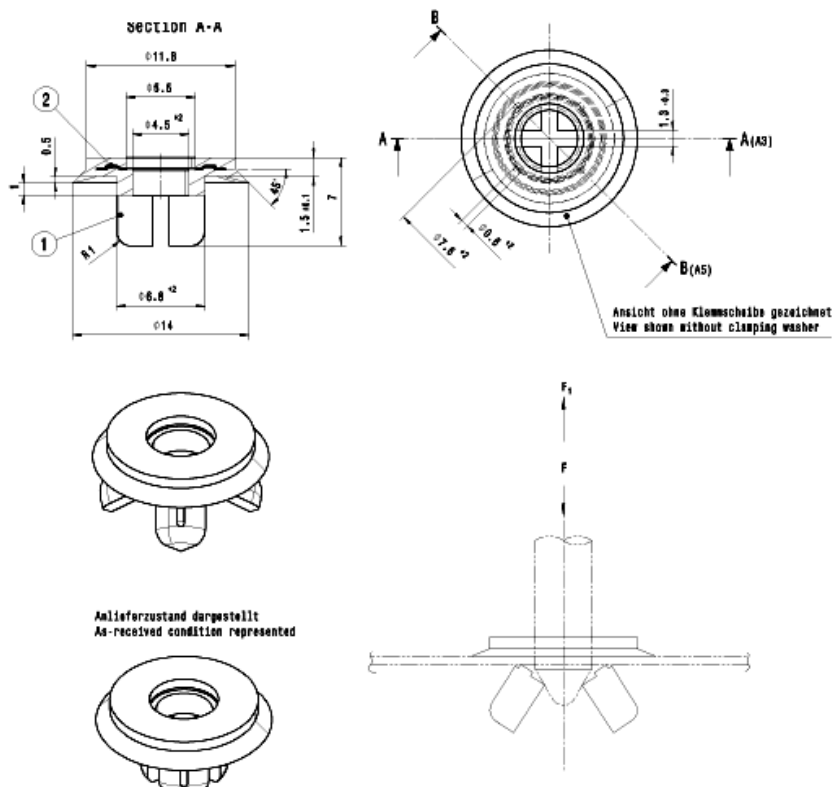
*Material: Poliéster Poliuretano, na cor natural, com dureza  $D46 \pm 3$  conforme TL 529*

*Aço DIN EN 10132-4 C67S, temperado 450+40 de dureza Vickers com tratamento superficial C342*

*Força de inserção =  $\leq 180$  Newton*

*Força de extração =  $\geq 200$  Newton*

### 2. Imagens da autopeça importada e/ou desenho esquemático:



### 3. Aplicação do item importado:

Veículos automotores

### 4. Função do item importado no produto fabricado pela empresa pleiteante do ex-tarifário:

Fixação de itens na carroceria de veículos leves.